

Personnalisez votre gradin

Tribunes Modulaires

vente
location



Garde-corps rampants



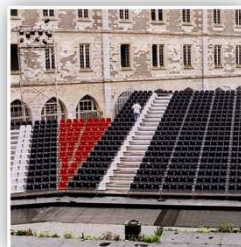
Garde-corps rampants personnalisés



Housse en velours



Couleurs disponibles pour votre tribune



Couleurs de coques panachées



Marquage d'un nom dans la tribune



Assise VIP 3 places (au lieu de 4)



Habillage en coton gratté ou en bâche PVC



Parterre de chaises en tribunes horizontales



La maîtrise des événements complexes



3, rue de l'Ebeaupin - BP 30278 - 49070 BEAUCOUZÉ

E-mail : contact@alcor-equipements.fr - www.alcor-equipements.fr

Tél : 02 41 72 15 30 - Fax : 02 41 72 15 38

www.alcor-equipements.fr

La maîtrise des événements complexes

Les tribunes modulaires ALCOR

sont composées d'éléments préfabriqués standards : l'assemblage se fait par simple emboîtement et auto-verrouillage des éléments entre eux assurant une totale sécurité du montage (sans vis, ni boulon).

La conception ALCOR permet d'obtenir de multiples configurations de tribunes (ouverture et profondeur).

Les tribunes ALCOR répondent à la norme européenne EN 13 200 - 6

SECURITE - VALIDATION - CALCULS



Les tribunes Alcor sont conformes à la norme EN 13 200 - 6 et validées par le bureau de contrôle Socotec.

Chaque pièce est gravée permettant son identification instantanée.

Chaque pièce est calculée individuellement pour assurer sa résistance.

Chaque assemblage est calculé vérifiant le comportement global de la structure (poids du public, effet du vent ...).

Sécurité du montage :

Les techniciens Alcor sont agréés pour le montage de tribunes, et suivent tous les deux ans une mise à jour (norme, sécurité,...). Ils possèdent leur permis CACES, habilitation au travail en hauteur et brevet de secouriste du travail.

Contrôle final :

Avant le passage du bureau de contrôle, les techniciens Alcor réalisent une procédure de contrôle en 10 points.

ALCOR S'ADAPTE A VOS EXIGENCES

Vous souhaitez disposer d'une tribune là où ce n'est pas possible :

Vos espaces sont réduits : grâce à notre logiciel de calcul, nous optimiserons l'espace disponible en vous proposant un maximum de places tout en respectant les normes de sécurité.

Votre terrain est fortement dénivélé : la conception de nos pièces permet de s'adapter à tous les dénivelés et monter des tribunes sur des terrains fortement en pente (par exemple les terrains de golf).

L'accès est compliqué : nous montons à titre d'exemple une tribune dans un grenier à sel... ; où que ce soit, nous vous accompagnerons.

Votre temps de montage est extrêmement court :

Votre événement se déroule sur un site que vous louez et chaque jour de location constitue un enjeu financier : grâce à notre concept unique, nos tribunes se montent rapidement sans vis ni boulon, par simple emboîtement.

De plus, nos process de montages et démontages sont régulièrement optimisés. Nos équipes d'intervention travaillent depuis longtemps pour Alcor et grâce à cette fidélité, connaissent parfaitement le matériel.

Vitesse de montage : 1000 à 1200 places par jour.

Votre événement se déroule sur un site classé, protégé, sensible, ou dans un monument historique :

De tels sites nécessitent une attention toute particulière, le moindre incident ayant de grandes conséquences.

Nous intervenons régulièrement sur de tels sites (Vaux le Vicomte, Chambord, Sénat,...) et possédons une maîtrise quand il s'agit de contourner des statues, monter une tribune autour d'un monument classé (par exemple une fontaine) et tout simplement respecter la fragilité des lieux.

Votre tribune doit être associée à un plan de billetterie :

Vous commercialisez vos places par une billetterie informatique ou manuelle ; nous pouvons réaliser votre plan de numérotation et le mettre en place.

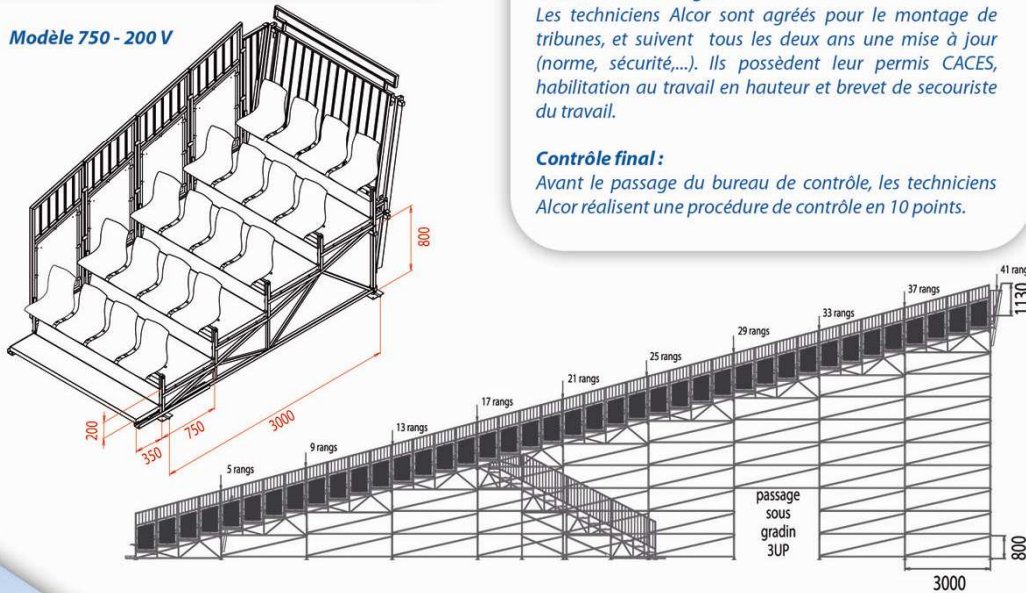
Recyclabilité :

100 % des composants de nos tribunes sont recyclables.

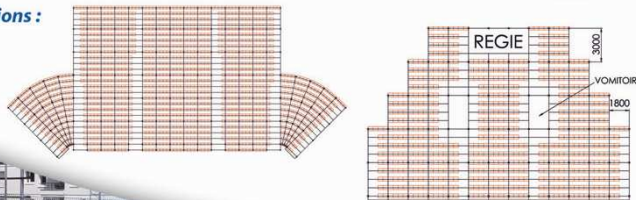
Traitement des déchets :

Nos chantiers génèrent très peu de déchets (5L) : ils sont systématiquement ramassés et évacués.

Modèle 750 - 200 V



Exemples de configurations :



DIMENSIONS

Palier : profondeur de 0,75 m.

Travée : 1,80 m d'ouverture.

Entraxe place : 0,45 m.

Profondeur - hauteur : suivant modèle.

Montage de 3 à 53 rangs.

Emmarchement : hauteur de marche de 20 cm en standard et de 30 cm sur demande.

